



AMA 40-18T

DIN 8559
DIN EN 1668
Material No.

WSG 2
W 3 Si 1
1.5125

خواص و کاربرد:

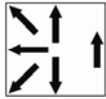
این سیم جوش برای جوشکاری تیگ فولادهای عمومی ساختمانی و فولادهای لوله با استفاده از گاز آرگون بکارمی‌رود.

ترکیب شیمیایی سیم جوش (درصد):

C	Si	Mn	P	S
0.06 - 0.12	> 0.7-1	> 1.3 - 1.6	≤ 0.025	≤ 0.025

خواص مکانیکی فلز جوش خالص با استفاده از گاز محافظ Ar ۱۰۰٪:

استحکام کششی (N/mm ²)	استحکام تسلیم (N/mm ²)	ازدیاد طول A5 (%)	مقاومت به ضربه (J)
			ISO - V -30°C
500 - 640	> 420	> 22	> 100



موارد مصرف:

DIN Standard	St 37-2 to St 70-2; St 37-3 to St 52-3; St 37.0 to St 52.0; St 37.4 to St 52.4; StE 210.7 to StE 360.7; StE 210.7 TM to StE 290.7 TM; St 35.8 to St 45.8; HI; HII; 17Mn4; 19Mn5; GL-A to GL-E; GL-A 36 to GL-E 36; StE 255 to StE 355; WStE 255 to WStE 380; TStE 255 to TStE 355 ; TT ST 35 N; GS-38 ; GS-52
EN Standard	S235J2G3 to S355J2G3; E360, P235T1 to P355T1; P235G1TH; L210; L290 MB; P255G1TH; P235GH; P265GH; P295GH; P310GH; P255NH; S235JRS1 to S235J4S; S355G1S to S355G3S; S255N to S355N; P255NH to P380NH
ASTM & API Standard	ASTM A27 a. A36 Gr. all; A214; A242 Gr. 1-5; A266 Gr. 1, 2, 4; A283 Gr. A, B, C, D; A285 Gr. A, B, C; A299 Gr. A, B; A328; A366; A515 Gr. 60, 65, 70; A516 Gr. 55; A570 Gr. 30, 33, 36, 40, 45; A572 Gr. 42, 50; A606 Gr. all; A607 Gr. 45; A656 Gr. 50, 60; A668 Gr. A, B; A907 Gr. 30, 33, 36, 40; A841; A851 Gr. 1, 2; A935 Gr. 45; A936 Gr. 50 API 5 L Gr. B, X42, X46, X52, X56, X60

قطر (میلی متر)	وزن (کیلوگرم)	طول (میلی متر)	بسته بندی
1 - 4 mm	5 or 10	1000 mm	مسوار